

MODULBAU.

Bad- & Raummodul.



Extra nachhaltig mit leimfrei verbundenen
Massivholzwänden & -decken.

Wood**bloc**



»» Liebling...
Dein Bad ist fertig. ««

UNSER BAD- & RAUMMODUL

NACHHALTIGER KUBUS

Boden & Decke:

Woodbloc-Dübelholzdecken/Brettstapelelemente schaffen eine warme, natürliche Atmosphäre und beste Bauteil-Qualität.

Wände:

Woodbloc-Massivholzwände sorgen für hohe Stabilität, eine natürliche Hülle, angenehmes Raumklima und zeitlose Optik.



HOCHWERTIGER INNENAUSBAU

Elektro-, Heizung- & Sanitärinstallation:

Durchdachte, moderne Systeme für Komfort, Energieeffizienz und Sicherheit im Alltag.

Marken-Sanitäreinrichtungen:

Bodengleiche Duschen, Regenfallduschen, Handtuchwärmer und hochwertige Armaturen für Wohlfühl-atmosphäre im Badezimmer.

Individuelle Upgrades & Designs:

Maßgeschneiderte Lösungen, um Raumaufteilung, Farben, Materialien und Funktionen perfekt auf Ihre Bedürfnisse abzustimmen.

Moderne Wand- und Bodenbeläge:

Großformatige Fliesen, pflegeleichte Flächen, langlebige Materialien sowie stilvolle Oberflächen in verschiedenen Farbstimmungen.

Besondere Akzente:

Decken mit Akustikprofilen, auf Wunsch LED-Lichtleisten für stimmungsvolle Beleuchtung sowie zusätzliche Designelemente.

Edle Optik & hohe Funktionalität:

Ästhetische Gestaltung trifft auf durchdachte Praxis – hohe Alltagstauglichkeit mit praktischen Extras, die Ihren Wohnkomfort steigern.

» Dein Raum, fix und fertig als Modul. «





...die leimfrei verbundene **Massivholz**wand
mit LIGNOLOC-Holznägeln

...die belastbare **Dübelholz**decke
mit Buchenholzdübeln



Verarbeitung mit
LIGNOLOC-Holznägeln



Verbunden mit
Buchenholzdübeln



HOLZ.

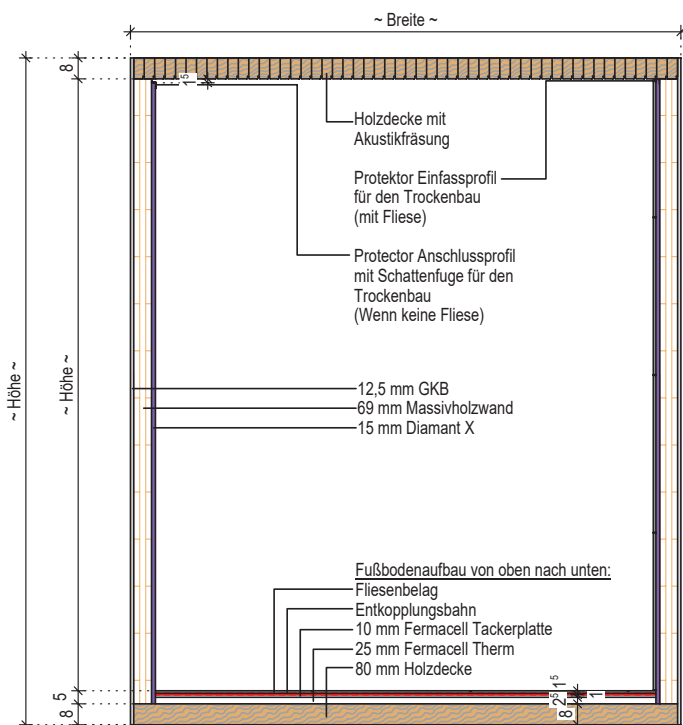
Durch & durch.



MODULBEISPIEL

Breite: 2,20 m | Höhe: 2,46 m | Tiefe: 2,00 m

Modulmaße: nach Anforderung bzw. Wunsch, lediglich begrenzt durch die Logistik.



MASSIV. MODULAR. ZUKUNFTSFÄHIG.

- überwiegend heimische Rohstoffe
- energieeffiziente Produktion
- automatisierte Hightech-Fertigung für Wände & Decken
- leimfrei verbundene Holzkonstruktion als Kubus
- nachhaltige Holzmassivbauweise & CO₂-Speicher
- komplett fertige Bad- & Raummodule, inkl. aller Fräsungen und Aussparungen
- hohe Ressourceneffizienz
- alle Vorteile der Vorfertigung
- Fließfertigung im Modulbau



PERFEKT VERPACKT



SCHNELLE MONTAGE



FERTIG INSTALLIERTES BAD

» Wenn das Bad schon fertig auf die Baustelle kommt. «

WIR MACHEN 'S LEICHTER.

- leichteres Arbeiten für die Mitarbeiter auf der Baustelle – weniger Heben, Schleppen, Verarbeiten
- einfachere Logistik & weniger Transportaufwand durch Lieferung fertiger Module
- weniger Abstimmungsaufwand für Ausbau/Gewerke
- weniger Beschädigungen (z.B. bei Sanitäranlagen)
- weniger Materialaufwand & höhere Ressourceneffizienz (z.B. durch optimierten Materialeinsatz bei Bodenbelägen, Leitungen usw.)
- ideale Planung (z.B. bei Steigleitungen/Stockwerksplanung)
- weniger Bauschutt/Abfall
- reibungslosere Abläufe

ZEIT IST GELD.

- kurze Produktionszeit
- bis zu 1,5 Monate kürzere Bauzeit gegenüber herkömmlichem Badbau im Geschosswohnungsbau
- Modulmontage ca. 1,5 Stunden (herkömmliche Badinstallation ca. 5 Tage)
- weniger Fahrtzeiten durch optimierte Logistik
- keine Lagerzeiten durch Lieferung „just in time“
- weniger/kein Zeitaufwand für Innenausbau/Folgegewerke



Die Extrapower im Holzmassivbau.

NATÜRLICHES HOLZ FÜR IHRE BAUHERREN:

- Bretter aus 100 Prozent massivem, unbehandeltem Holz
- Natur pur: keine Folien in der Holzwand, leimfreie Verbindung, keine metallischen Verbindungen
- diffusionsoffenes Bauen: Wände & Decken, die atmen
- wohltuendes Raumklima (nicht nur für Allergiker)
- beste Wärmedämmung, ganz natürlich
- natürlicher Ausgleich von Luftfeuchtigkeit & Temperatur
- gesundes & ökologisches Wohnen
- hoher Brand- & Schallschutz
- nachhaltige, leimfrei verbundene Massivholzwände & -decken
- komplett fertige Wand- und Deckenelemente, inkl. vorgefräster Installationsebene

HEIMISCHES HOLZ FÜR UMWELT & WIRTSCHAFTLICHKEIT:

- Bauen mit nachwachsenden Rohstoffen
- großteils Fichtenholz aus dem eigenen Wald & von regionalen Waldbauern im Umkreis von 30 km
- wir verarbeiten auch Kalamitatenholz
- geschnitten bei Sägewerken im Umkreis von 20 km
- getrocknet direkt auf dem Woodbloc-Firmengelände
- kurze Transportwege & Verarbeitung von Holzbauexperten
- deutlich bessere CO₂-Bilanz & energieautarke Produktion
- klimafreundliches Bauen mit massivem Holz
- kostenbewusst & energieeffizient bauen
- hohe Planungssicherheit & Termintreue

PERFEKT VERARBEITETES HOLZ FÜR IHRE PROJEKTE:

- mehrere Holzlagen für besondere Stabilität & Festigkeit
- baubiologisch wertvoller & langlebiger Baustoff
- Holz, das nicht „schwitzt“
- zu 100 Prozent rückbaubar & recycelbar
- einfache, saubere Montage
- hohe Flexibilität bei vielfältigen Projekten
- mehr Unabhängigkeit vom Wetter
- industrielle Vorfertigung mit kontinuierlicher Qualität
- kürzere Bauzeit & nachhaltiger Holzmassivbau

Ihr persönlicher
Ansprechpartner:

Hermann Maier
Bereichsleitung Holzbau
Tel. 0176 18825036
h.maier@woodbloc.de



**Kontaktieren
Sie uns!**



Woodbloc | Straßfeld 20 | 94209 Regen | woodbloc.de



Durch die
Beschaffung von
PEFC-zertifiziertem
Holz fördern wir
weltweit nachhaltige
Waldbewirtschaftung.
www.pefc.de

Wood**bloc**